



Natarom

Le catalogue de parfums  
pour nos diffuseurs  
- 2021 -

## Les plus de Natarom

**Sur catalogue :** nous proposons une grande diversité de senteurs qui vont des notes gourmandes, aux notes fleuries, vertes, boisées ou exotiques.

**Pour le sur-mesure :** après une étude préalable tenant compte de vos attentes et contraintes, nous créons votre fragrance pour une identité olfactive à l'image de votre espace.

Tous nos parfums sont réalisés **100% en conformité avec la réglementation internationale de l'IFRA** et avec des matières premières respectant les obligations d'enregistrement, dictées par la réglementation REACH.

Les normes IFRA sont fondées sur des évaluations de sécurité par le groupe d'experts de l'Institut de recherche « RESEARCH INSTITUTE FOR FRAGRANCE MATERIALS (RIFM) et sont appliquées par le comité scientifique de l'IFRA.

La collection de parfums Natarom est destinés exclusivement à la diffusion atmosphérique pour la création d'ambiances, la personnalisation et la théâtralisation d'espaces.

Improperes à la consommation, ils **ne doivent pas être ingérés**. Nous recommandons de les diffuser **à distance des denrées alimentaires**.



## Sommaire

Page 4

Notes Orientales

Notes Exotiques

Notes Marines

Page 5

Univers Homme

Univers Femme

Page 6

Univers Enfant

Notes Vertes

Notes Musc et Cuir

Page 7

Notes Gourmandes

Notes Zen – Fleuries Aquatiques

Page 8

Notes Fleuries

Notes Fruitées

Page 9

Notes Boisées

Notes Oud



## **Ambre Divin**

*Hespéridé, ambré*

## **Ambre du Népal**

*Oriental, boisé, épicé, ambré*

## **Fleur d'Oranger**

*Hespéridé, fleur d'oranger, floral*

## **Jardins de Carthage**

*Floral, rose, épicé, miel*

## **Orient Moderne**

*Oriental, fruité, gourmand, floral*

## **Rêve Indien**

*Oriental, ambré, vanillé, boisé*

# Notes Exotiques



## **Asie**

*Vert, note thé*

## **Monoï**

*Tubéreuse, ylang-ylang, vanille, orangé*

## **Tiaré**

*Floral, tubéreuse, ylang-ylang, vanille*

# Notes Marines



## **Océan**

*Aquatique, boisé, aromatique, marine*

## **Marine**

*Fruité, jasmin, vert, musqué*

## **Morgan**

*Notes salines fraîches, vert acidulé, musqué boisé ambré*

## Univers Homme

### **Bien-être**

*Floral, hespéridé, boisé/musqué*

### **Blue Man**

*Fougère, citrus, aromatique, boisé*

### **Fitches**

*Fougère, boisé, aromatique, floral*

### **Poudre de Musc**

*Floral, aldéhydé, boisé, musqué*

### **Rock'n'Roll**

*Boisé, fruité, musqué, ambré*

### **Santal Vétiver**

*Santal, écorce, boisé*

### **Sky**

*Fougère-aromatique, hespéridé frais, boisé épicé, cèdre-vétiver-mousse de chêne*



## Univers Femme

### **Alchimie**

*Floral, baies roses, épicé*

### **Ambre Divin**

*Hespéridé, ambré*

### **Bijou**

*Floral-doux, fruité pêche fruits rouges, gourmand, musqué*

### **Fleur de Coton**

*Jasmin, écorces, boisé, musqué*

### **Folie Douce**

*Oriental fruité, floral, gourmand, vert*

### **Jardins de Carthage**

*Floral, rose, épicé, miel*

### **Mademoiselle**

*Chypre floral, agrumes baies roses, santal, ambre, vanille*

### **Orchidée Narco**

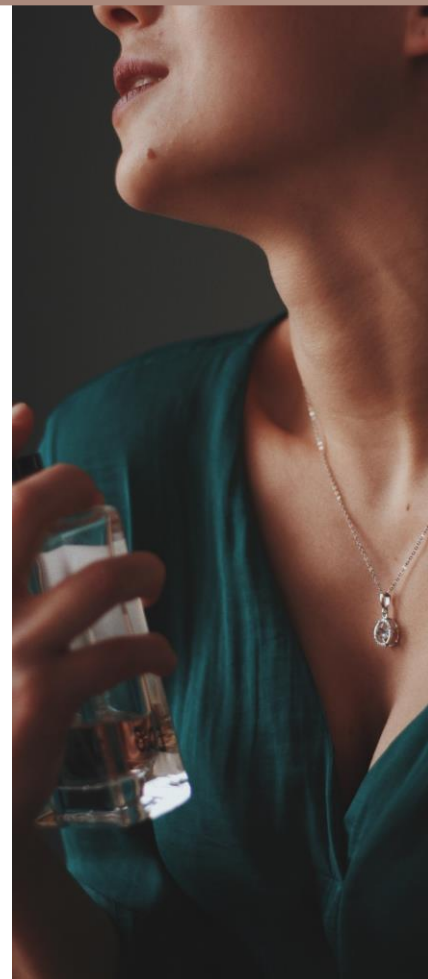
*Épicé, boisé, clou de girofle, poivré*

### **Rêve Indien**

*Oriental, ambré, vanillé, boisé*

### **Vanille Bourbon**

*Vanillé, gourmand, fruité doux, notes poudrées*





## **Bébé Fleur**

*Floral, fleur d'oranger, musqué*

## **Bubble gum**

*Fruité, gourmand, fraise*

## **Fraise Tagada**

*Gourmand, sucré, fraise · Malabar : gourmand, fraise*

## Notes Vertes



### **Herbe Coupée**

*Vert, herbacé, frais*

### **Thé Vert**

*Agrumes, thé vert, floral, frais*

### **Thé Blanc**

*Végétal, agrumes, thé*

### **Thé d'Agrumes**

*Agrumes, thé, boisé, aromatique, épicé frais*

### **Thé Menthe**

*Agrumes, notes fraîches, menthe, thé noir, maté, pomme, cèdre musqué*

## Notes Musc et Cuir



### **Cuir**

*Boisé, cuir, fumé, flora*

### **Musc Noir**

*Boisé, poivre, géranium, oud, muscade, ambré, musqué*

### **Poudre de Musc**

*Floral, aldéhydé, boisé, musqué*

### **Cuir Light**

*Cuir, floral, vert*

## **Chocolat**

*Chocolat noir, gourmand*

## **Frangipane**

*Gourmand, amandé, sucré*

## **Gaufre**

*Gourmand, amandé, sucré*

## **Madeleine**

*Oriental, gourmand, amande, vanillé, citron*

## **Miel**

*Gourmand, vanillé, miellé*

## **Pain au Chocolat**

*Chocolat noir, beurré, vanillé*

## **Pain de Campagne**

*Levain, notes grillées*

## **Pain d'épices**

*Fruité agrumes, miellé, épicé*

## **Pop Corn**

*Gourmand, vanillé, miel, caramélisé*

## **Vanille Caramel**

*Gourmand, sucré, vanillé, caramélisé*



# Notes Zen – Fleuries Aquatiques

## **Cactus Aquatique**

*Floral, vert, aquatique, fruité*

## **Cocoon**

*Floral cotonneux, frais, doux, rosé, boisé musqué*

## **Eau Végétale**

*Floral, Aquatique, vert, fruité, musqué*

## **Feuille de Bambou**

*Floral, vert, aquatique, musqué*

## **Jardin Zen**

*Floral, aquatique, vert, citrus*

## **Lotus Zen**

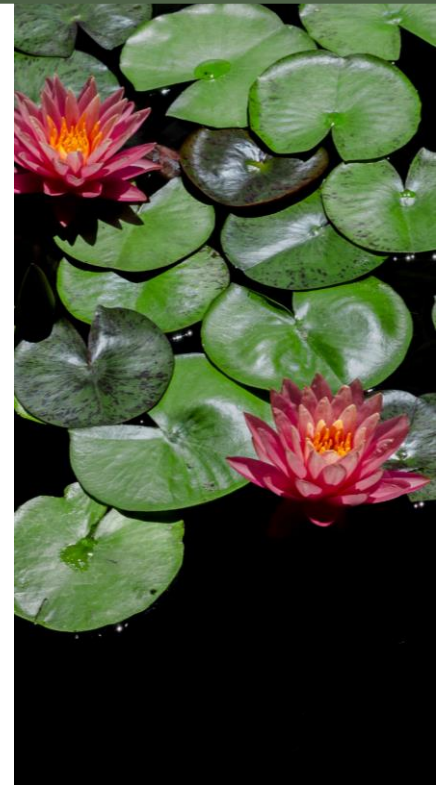
*Floral, aquatique, musqué, fruité*

## **Nature Florale**

*Floral, transparent, vert, musqué*

## **Osiris**

*Végétal frais, aquatique, fruité mangue, vert - musqué*



## Notes Fleuries



### **Alizé**

*Jasmin, musqué*

### **Bois de Jasmin**

*Floral, jasminé, boisé, musqué*

### **Bouquet Blanc**

*Floral, mugueté, vert, musqué, jasminé*

### **Cerisier Doux**

*Floral, aromatique, fruité, vert, vanille*

### **Figue Lavande**

*Fruité figue, vert, lavandé*

### **Jasmin**

*Floral, oriental, jasmin*

### **Mimosa Muguet**

*Floral, mimosa, miellé, chèvrefeuille*

### **Orchidée Blanche**

*Floral, fleurs blanches*

### **Rose**

*Floral, rose*

### **Rose de Joie**

*Floral, rose, santal, musqué*

### **Ylang**

*Floral, tiaré*

## Notes Fruitées



### **Kiwi Coco Vanille**

*Fruits exotiques, vanille*

### **Mandarine Thé Vert**

*Mandarine, thé vert, floral*

### **Orange Cannelle**

*Agrumes, épicé*

### **Orange Pamplemousse**

*Agrumes, vert, pamplemousse*

### **Pomme Verte**

*Fruité, pomme, gourmand*

### **Poudre de Framboise**

*Framboise, poudré, violette, musqué*

### **Verveine**

*Hespéridé, aromatique, fruité*



## **Aiguille de Pins**

*Boisé, pin, musqué*

## **Alaska**

*Lavande, eucalyptus, pin*

## **Bois Secret**

*Boisé, aromatique, musqué*

## **Cèdre du Liban**

*Boisé, agrumes, écorces*

## **Cire d'antiquaire**

*Boisé, miellé, aromatique, pin*

## **Ebène**

*Boisé épicé doux, santal, vanille, fève tonka*

## **Encens**

*Boisé, encens, aromatique*

## **Figuier**

*Fruité, vert, boisé, figue*

## **Forêt de Sapins**

*Boisé, vert, pin*

## **Palissandre**

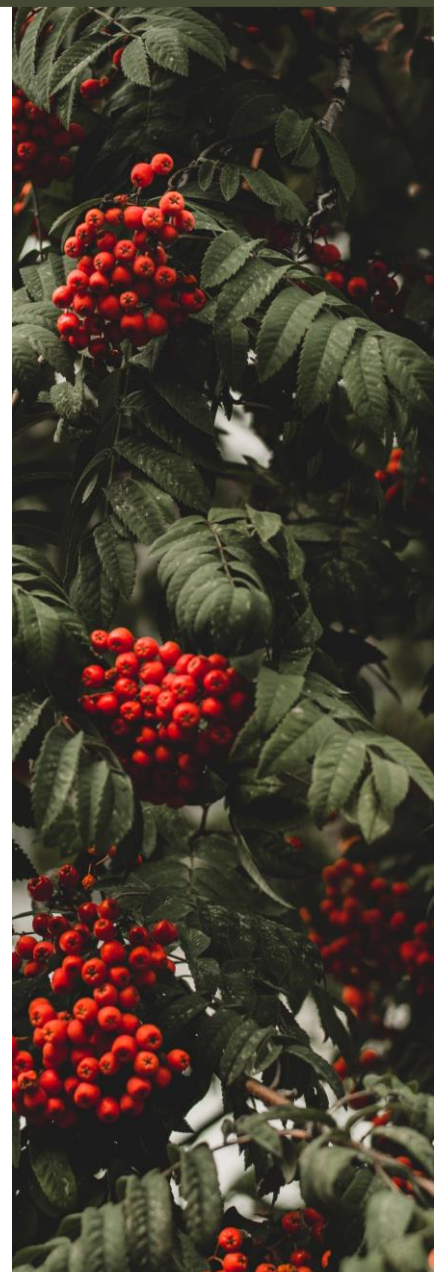
*Boisé, épicé, ambré, musqué*

## **Patchouli**

*Boisé, épicé, santal*

## **Santal**

*Bois précieux, épicé, miellé*



# Notes Oud

## **Oud**

*Boisé oud cuiré, géranium, muscade, santal*

## **Oud Wood**

*Boisé oud, bergamote, jasmin, ambré, musqué*

## **Oud Musc**

*boisé oud, épicé, musqué, santal, vétiver*

## **White Oud**

*Boisé oud, rosé, ambré, musqué*





## NOTES ET COMMENTAIRES



This page is designed for taking notes and comments. It features a series of horizontal lines for writing. On the left side, there is a large, faint, stylized graphic consisting of three curved lines that resemble a signal or a decorative element. The lines are light gray and have a slight gradient.

Natarom  
Société Piot et Tirouflet  
6 rue Bernard Palissy  
91070 Bondoufle  
Téléphone : **01 64 57 01 13**

[www.natarom.com](http://www.natarom.com)